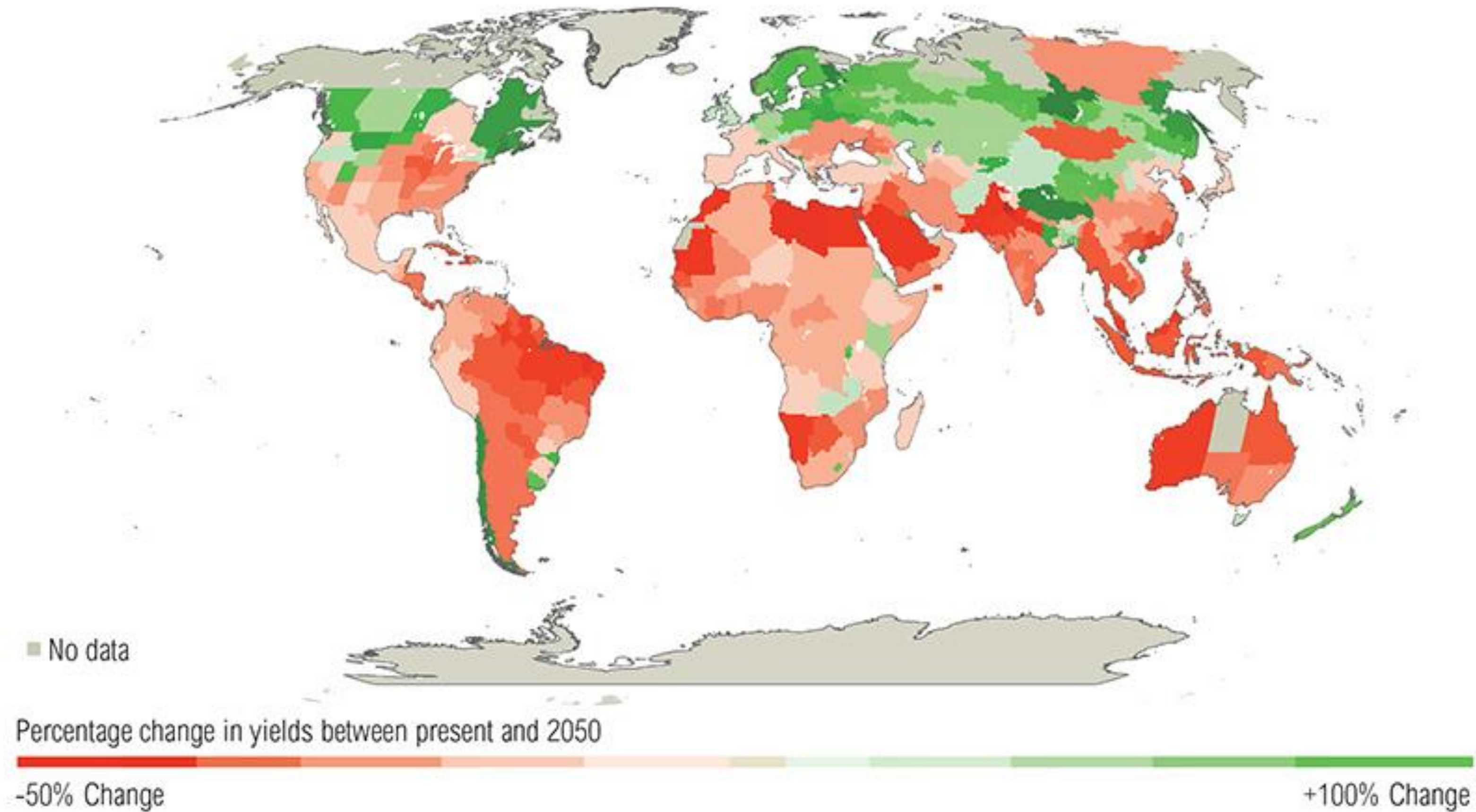


Miguel Bastos Araújo

Biodiversidade e Clima



Most studies now project adverse impacts on crop yields due to climate change (3°C warmer world)





Change in area



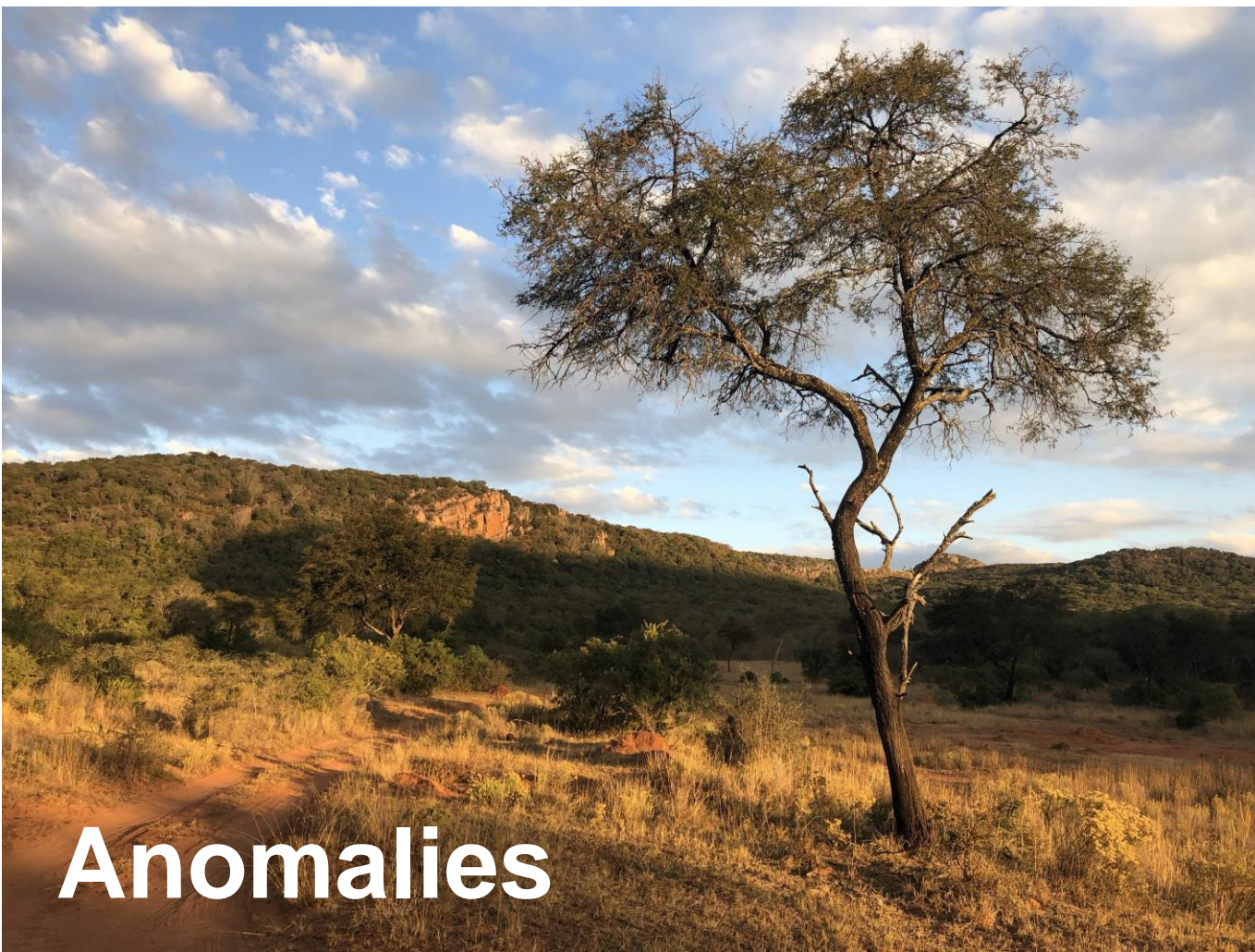
Novel climates



Fragmentation



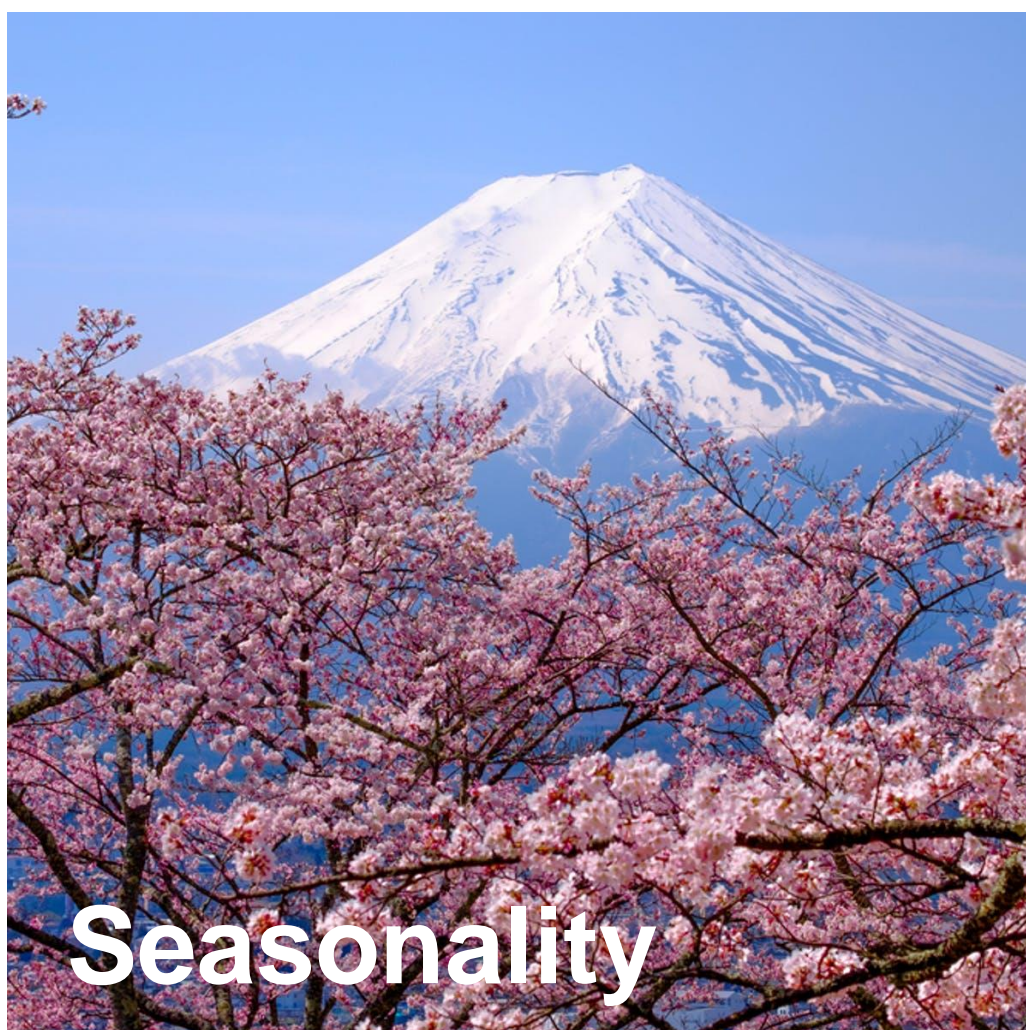
Anomalies

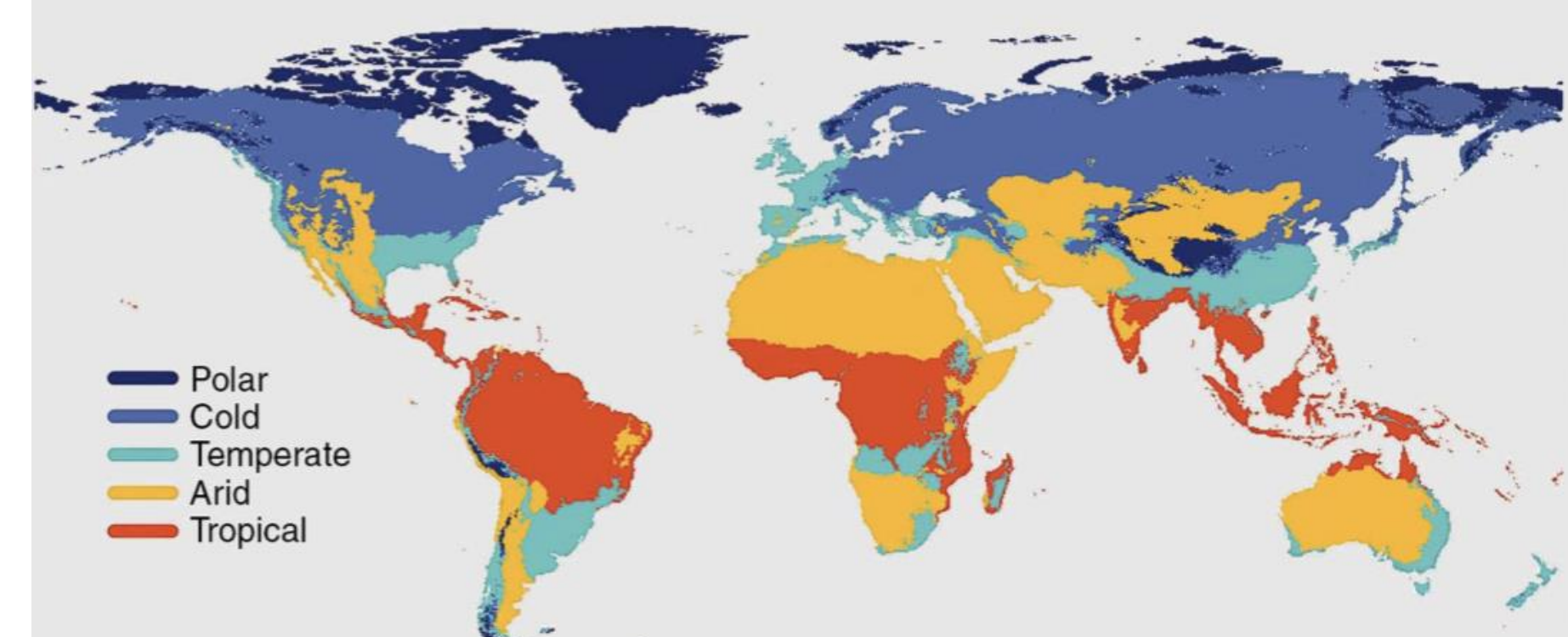
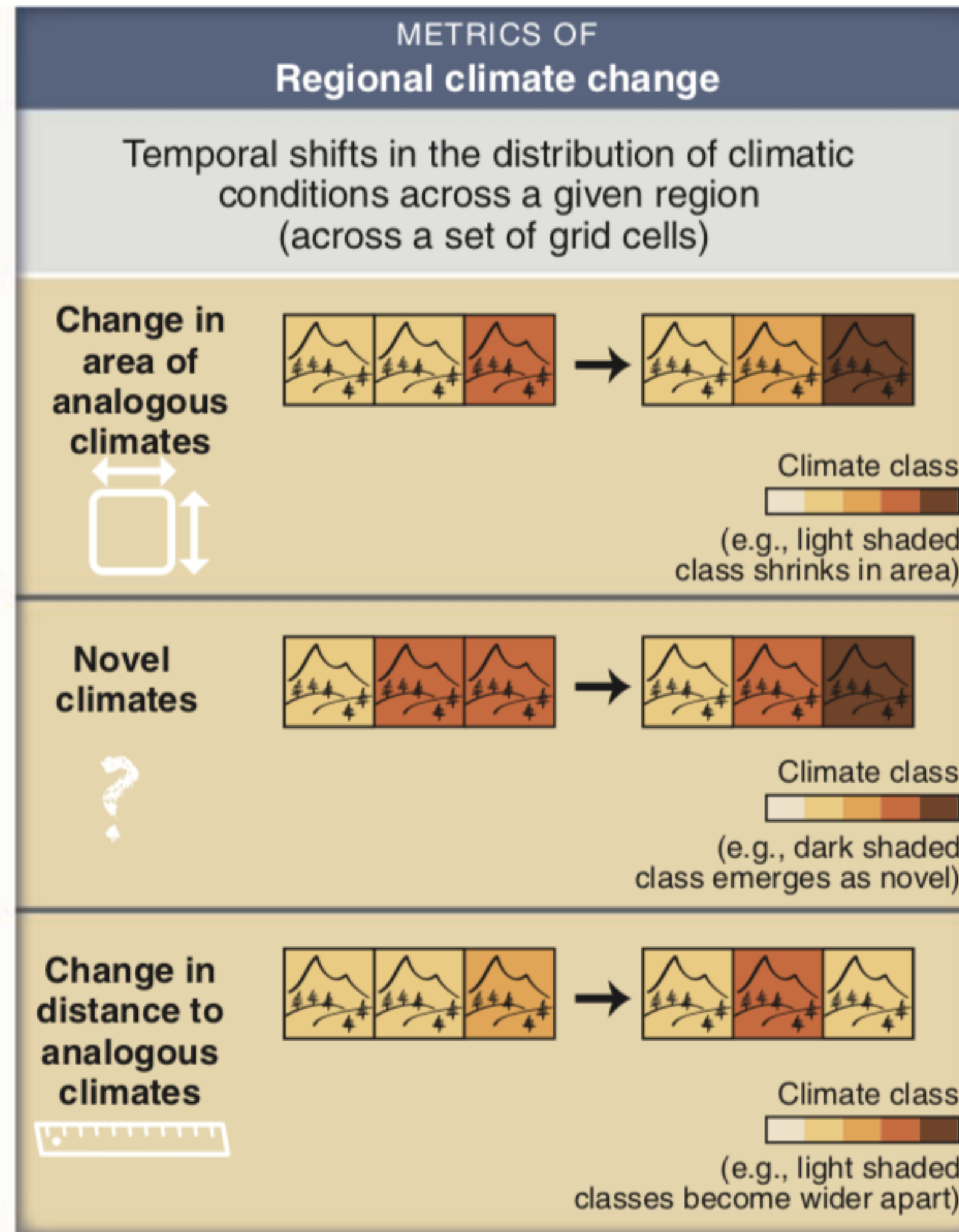
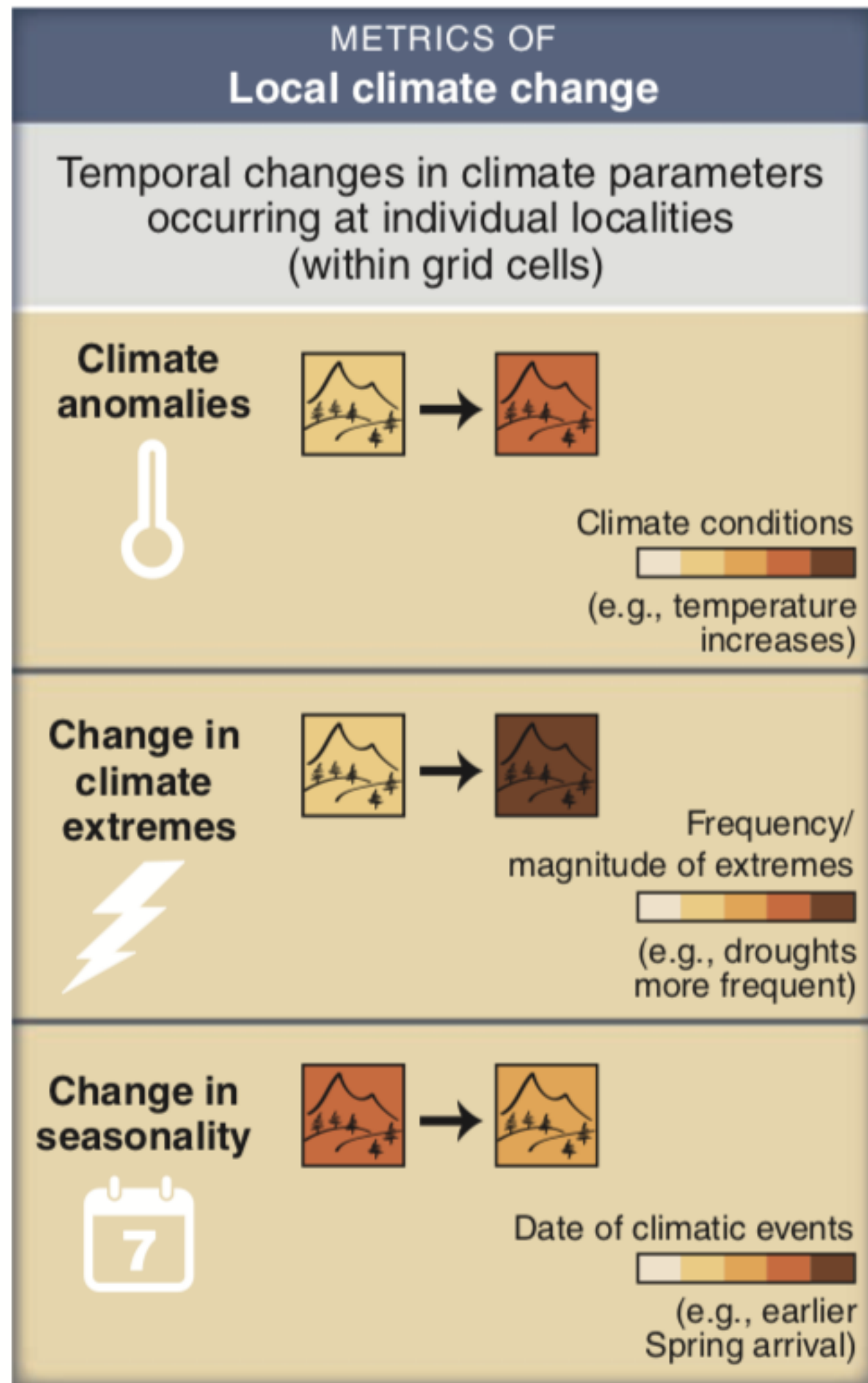


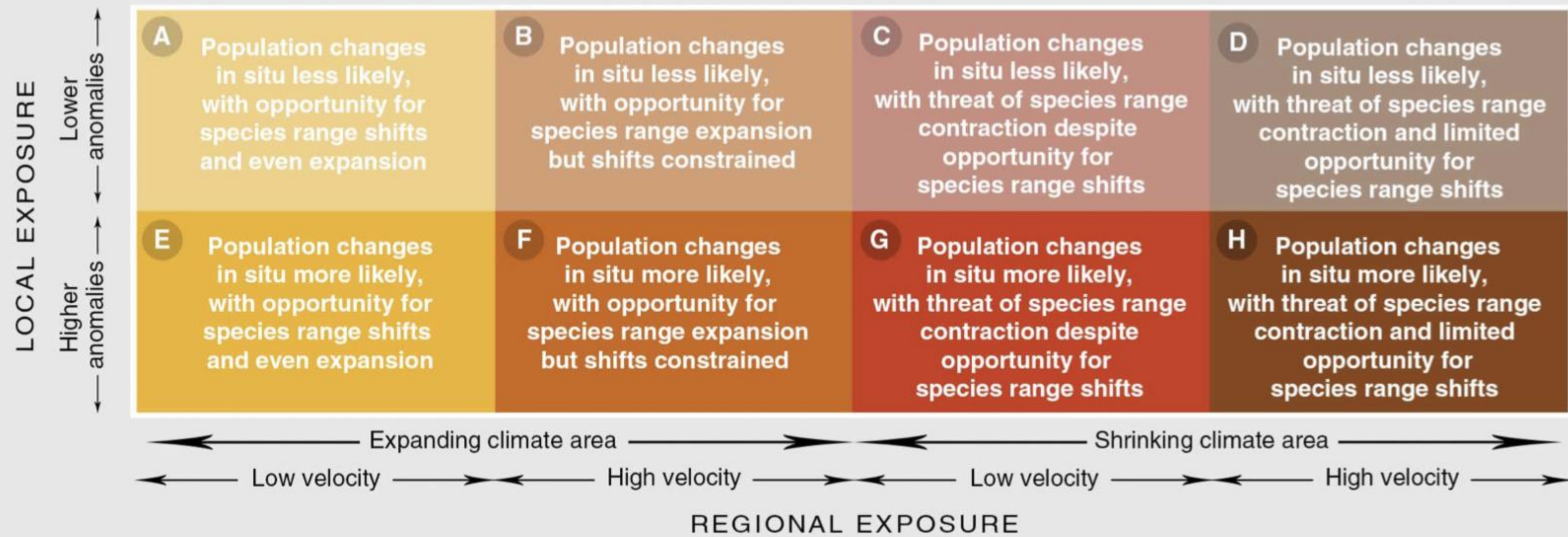
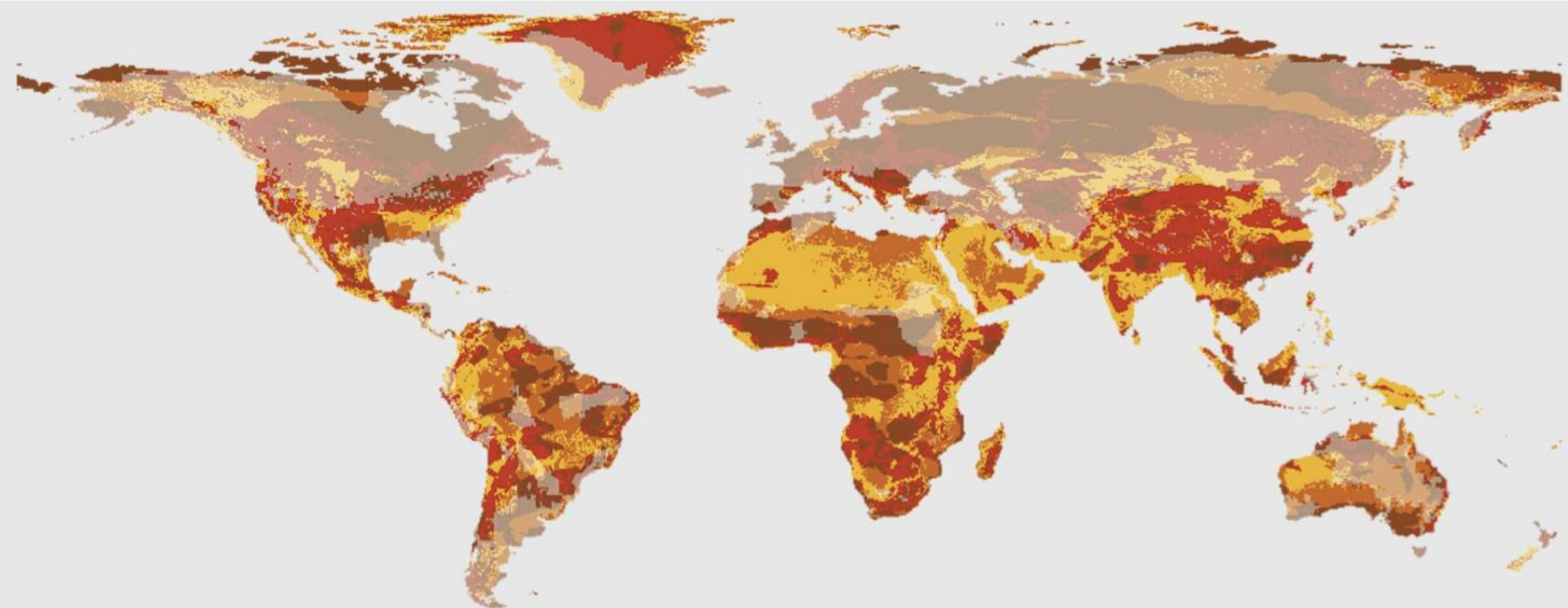
Climate extremes



Seasonality

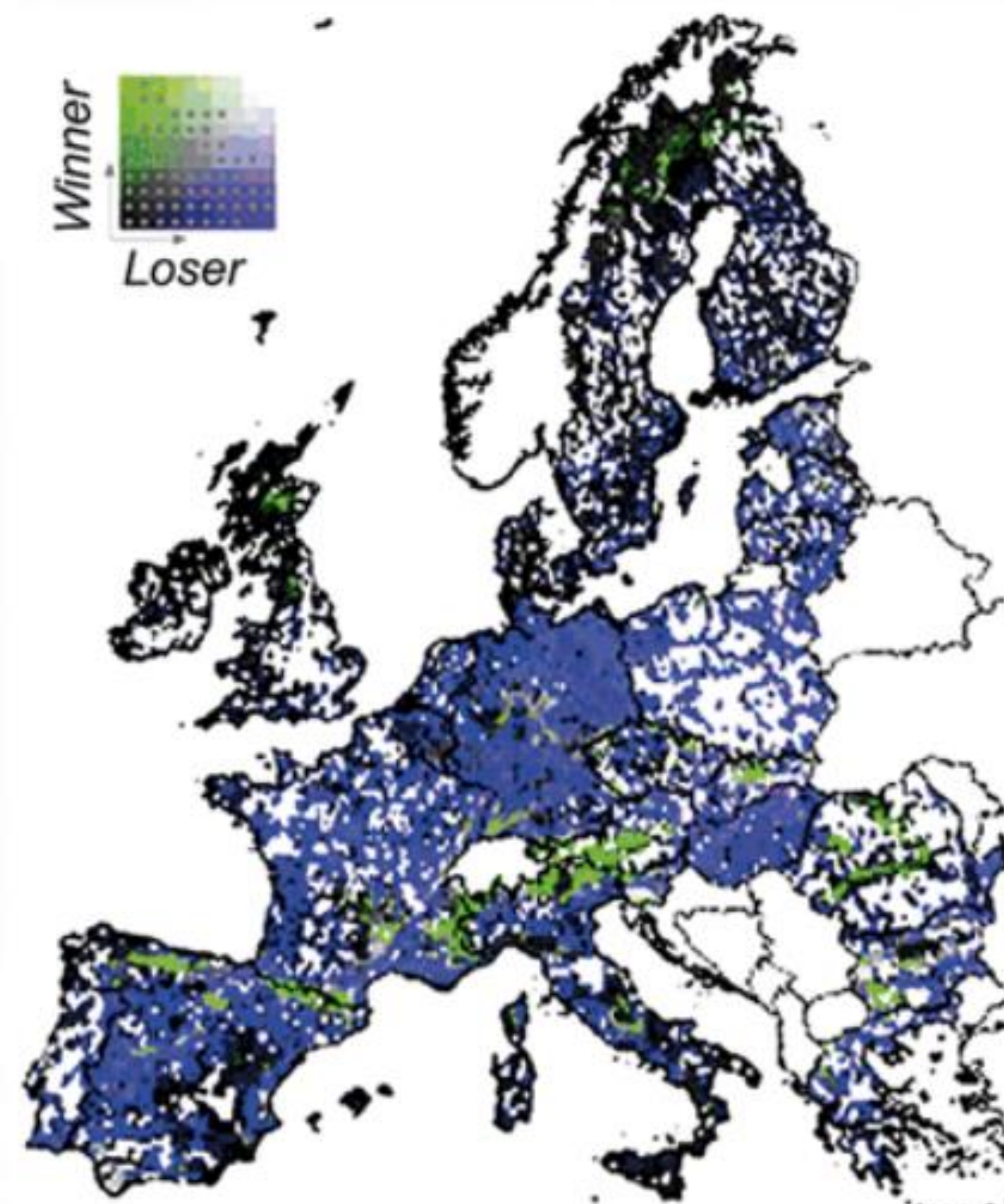
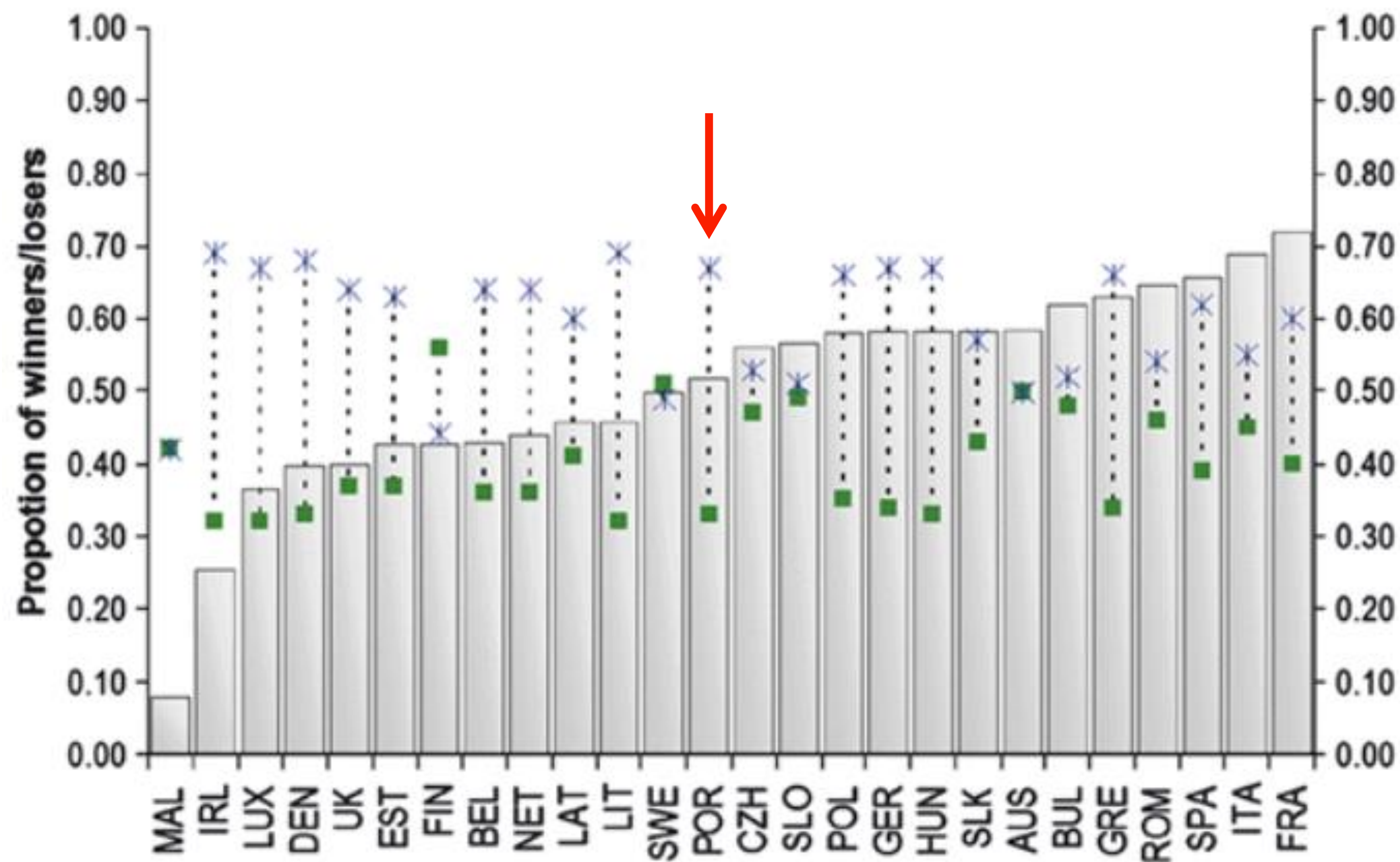


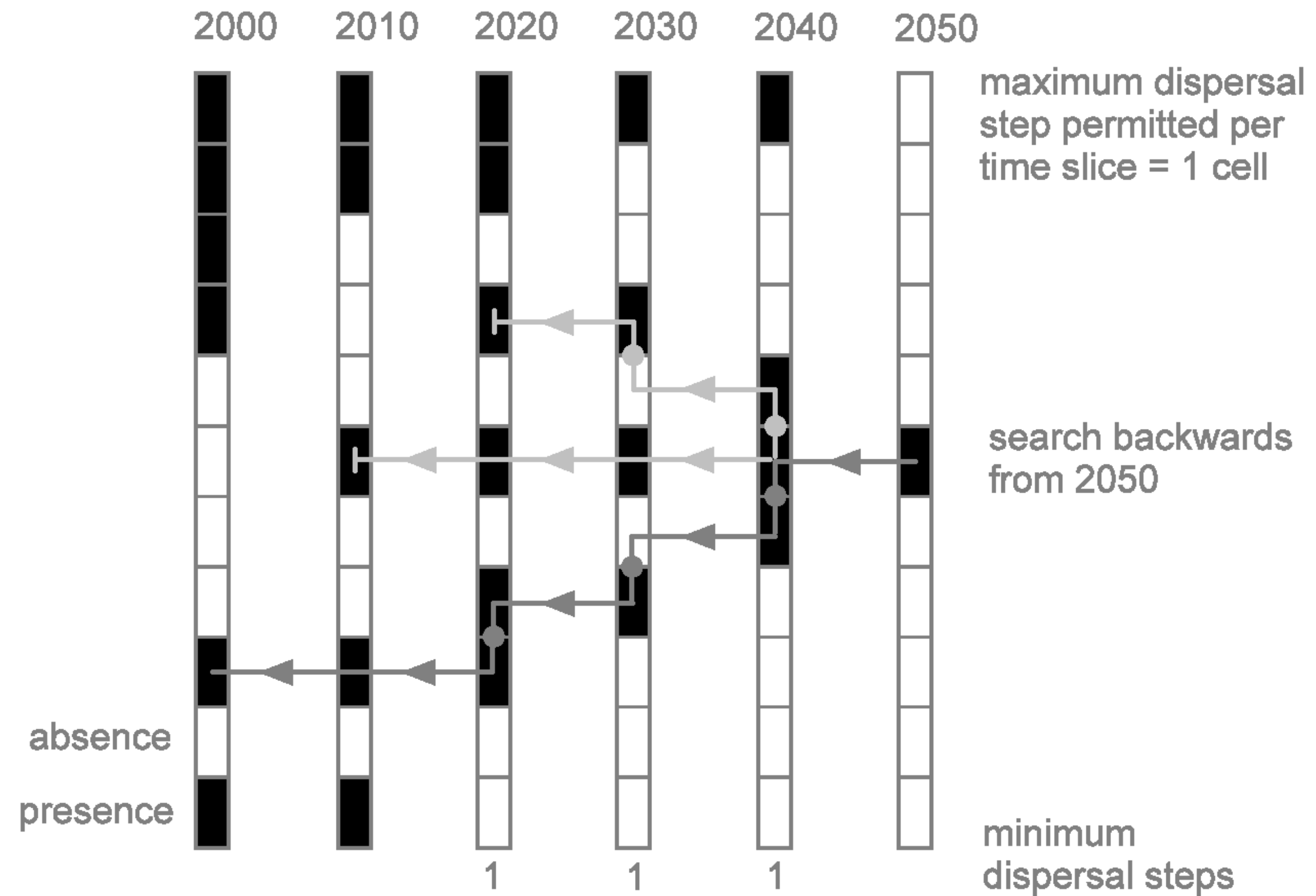


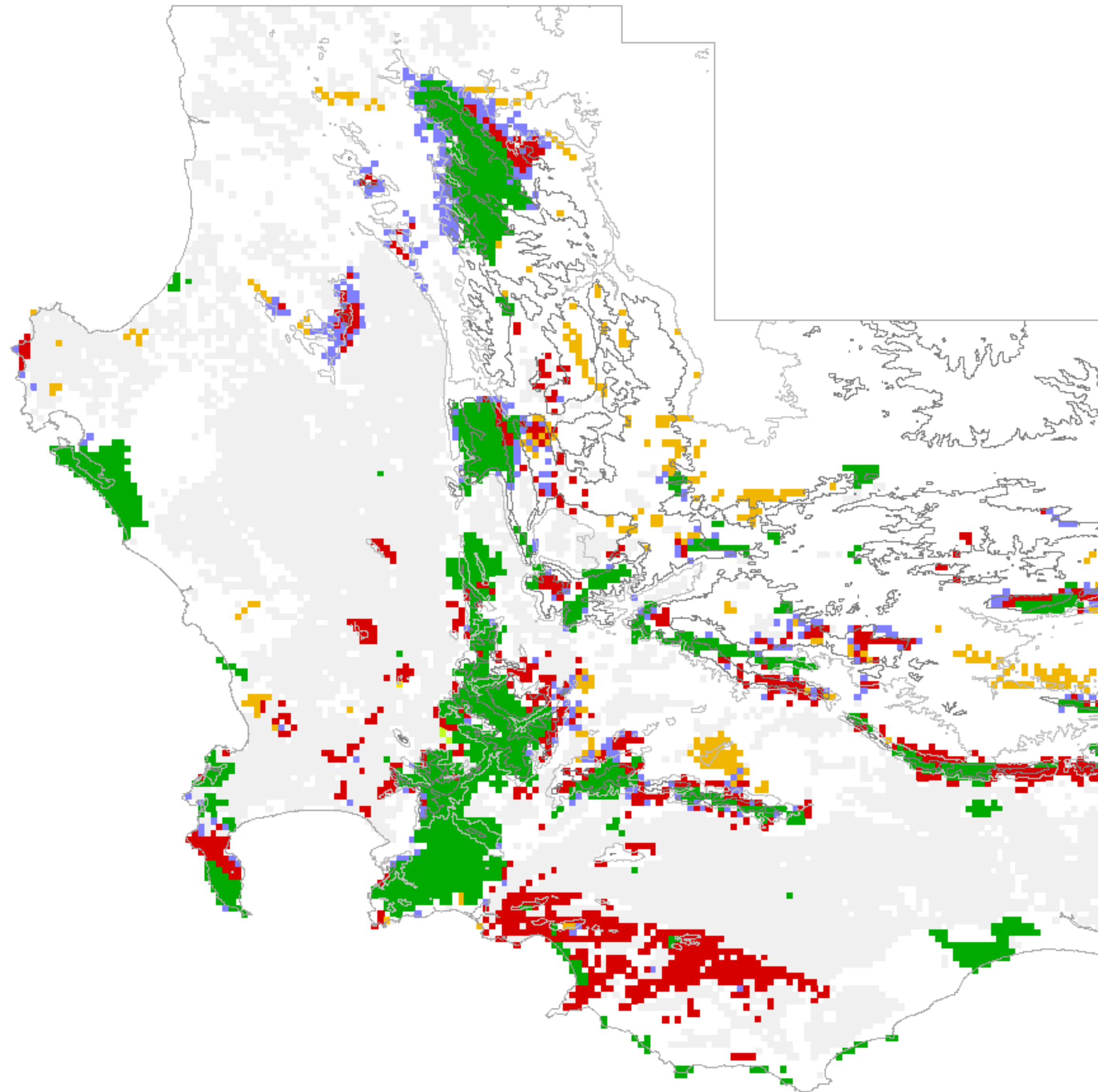




(d) Habitat Directive species in Natura 2000







Protected areas

New irreplaceable areas

Contiguous flexible areas

Other flexible areas



Problema

Impactes das alterações do clima

- A distribuição e abundância dos organismos está fortemente condicionada pelo clima.
- Mudando o clima, mudam as condições que afetam a viabilidade das populações, comunidades e ecossistemas.
- A adaptação implica resiliência, evolução, migração... caso contrário o resultado é a extinção.
- Mecanismos de adaptação são limitados por ocupação extensiva do território.



Desafios

Para 2030

- Aumentar área total protegida para 30% do território em terra e mar:
- Consignar áreas para adaptação climática (refúgios e corredores) que poderão (ou não) ser permanentes e/ou classificadas.
- Assegurar mecanismos de gestão para adaptação climática no território protegido e não protegido.
- Introdução de mecanismos de mercado para incentivar comportamentos virtuosos tanto do lado da procura como da oferta.

Biodiversidade
e Clima



Miguel Bastos Araújo

Universidade de Évora

mba@uevora.pt

www.maraujolab.uevora.pt

