

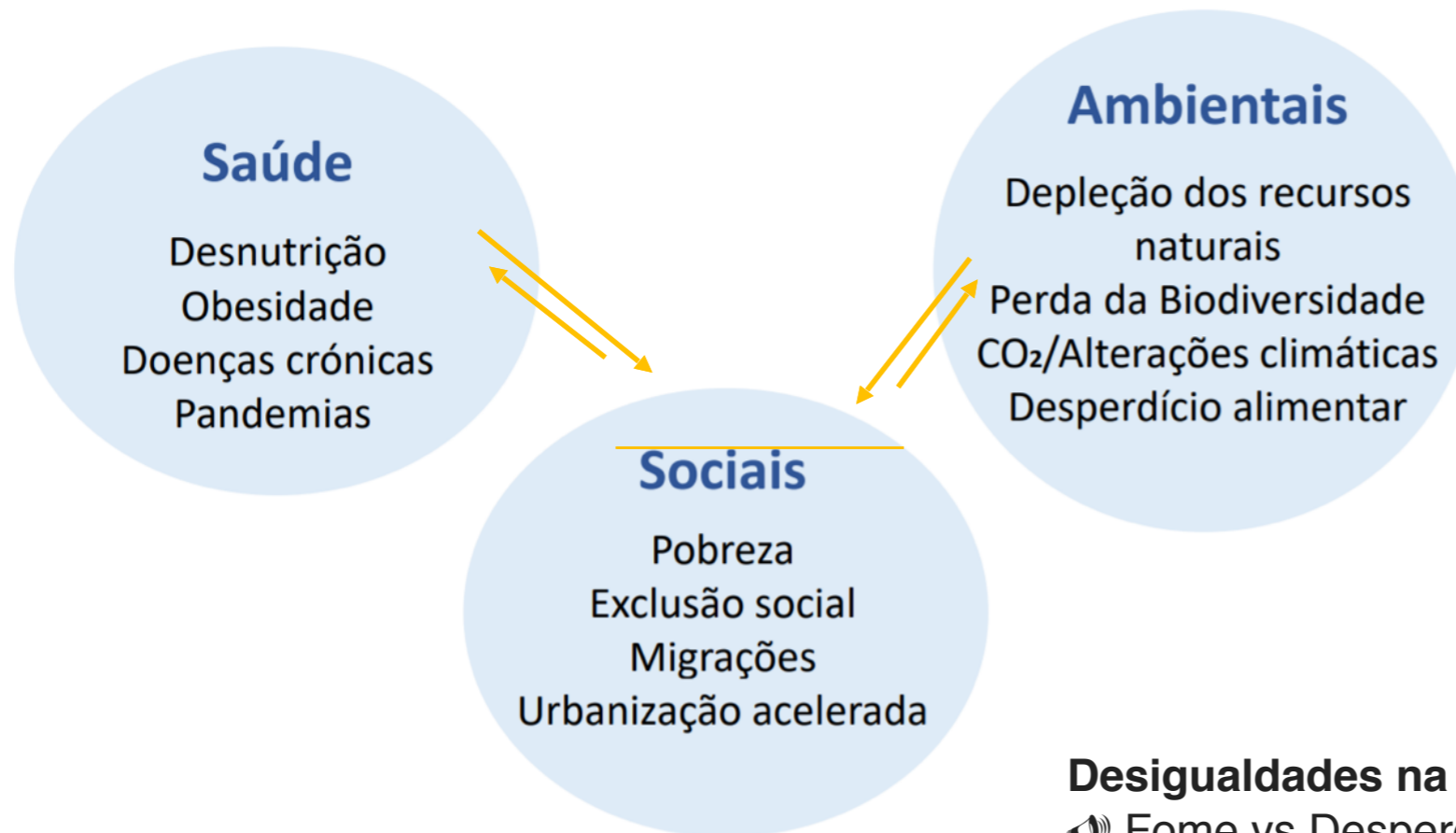
An aerial photograph of a valley with terraced fields and a small village. The terrain is rugged and hilly, with a winding road and a small cluster of buildings in the center. The text is overlaid on the upper part of the image.

Iniciativa SAS-CPLP

Sistemas Alimentares Sustentáveis e Dietas Saudáveis na CPLP

16 de outubro de 2020
Joana Dias - joana.dias@actuar-acd.org

Desafios do sistema alimentar atual



Desigualdades na distribuição dos impactos...

- 🔊 Fome vs Desperdício alimentar
- 🔊 Obesidade e doenças crónicas
- 🔊 Impactos ambientais e pandemias
- 🔊 Concentração de poder e desigualdades territoriais
- 🔊 Desertificação populacional rural



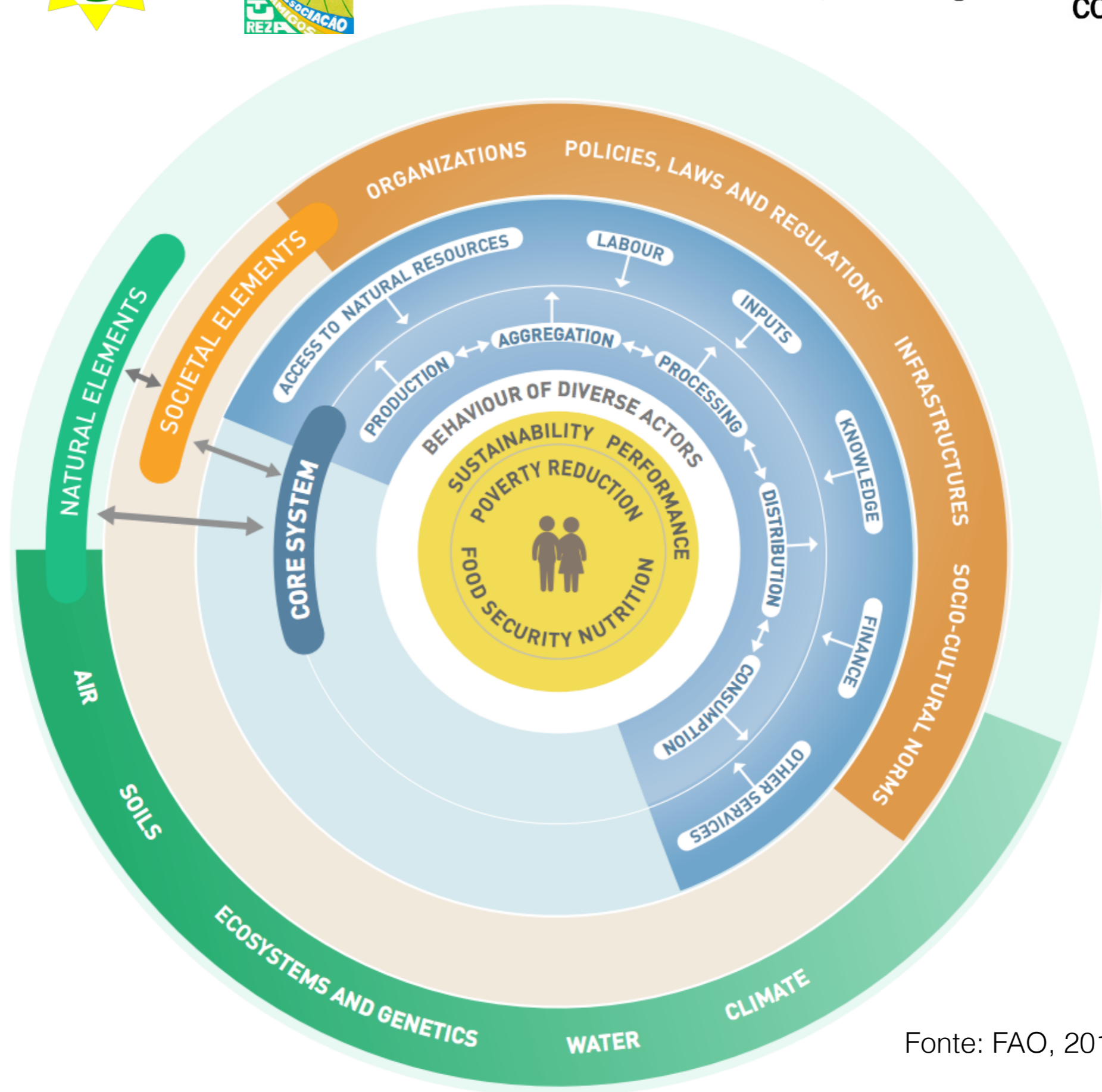
FIAN
INTERNACIONAL
PORTUGAL



aCtuar
Sistemas Alimentares Sustentáveis

Alimenta!
CPLP!

MSC
CONSAN - CPLP



Fonte: FAO, 2018

Iniciativa Sistemas Alimentares Sustentáveis e Dietas Saudáveis na CPLP

Plano de Ação CONSAN-CPLP 2018-2020

↓
FISAS

↓
Projeto SAS-CPLP



Diagnósticos territoriais
decorrentes da formação-
ação Diagnóstico SAS

Resultados e recomendações
apresentados aos CONSAN
nacionais

Resultados
validados
CONSAN-CPLP e
Cimeira SAS





FIAN
INTERNACIONAL
PORTUGAL



aCtuar
Sistemas Alimentares Sustentáveis

Alimenta!
CPLP.

MSC
CONSAN - CPLP

Objetivos SAS-CPLP

- Objetivo: contribuir para a construção de capacidades de técnicos de organizações da sociedade civil, cooperativas e governamentais na elaboração de diagnósticos de sistemas alimentares territoriais sustentáveis, incluindo a identificação e promoção de políticas territoriais para a promoção de sistemas alimentares sustentáveis e dietas saudáveis para os grupos mais vulneráveis à insegurança alimentar e nutricional.
- Objetivos específicos:
 - Disponibilizar ferramentas específicas de análise de paisagem, análise histórica, análise de atores e titulares de direitos, análise da nutrição particularmente nos grupos vulneráveis, análise de cenários e planificação.
 - Desenvolver um diagnóstico rápido territorial para a promoção de sistemas alimentares sustentáveis e adoção de dietas saudáveis;
 - Promover a mobilização, coordenação institucional e construção de capacidades a nível territorial local;
 - Identificar e institucionalizar políticas públicas e programas territoriais adequados.



Metodologia

- Prioridade para o nível local, do território, levando depois aos órgãos de governação nacional e regional
- Baseada numa abordagem de DHANA
- Abordagem de co-construção para envolver os participantes no processo de construção e aprendizagem - teste da coerência entre os conceitos teóricos e os instrumentos no terreno
- Pilotos em Cabo Verde (Santo Antão) e São Tomé e Príncipe (Mezochi): consolidação da metodologia, a partir de um processo efetivo de co-construção.

Fases

FASE 0 - Preparação do Diagnóstico

FASE I - Diagnóstico e perfil rápido do sistema alimentar e grupos vulneráveis

FASE II - Identificação de instrumentos existentes em particular para atendimento dos grupos vulneráveis

FASE III - Intervenção territorial



Componentes do diagnóstico

1. Mapeamento do território
2. Seleção equipa diagnóstico



3. Análise da paisagem
4. Análise histórica
5. Tipologia de atores
6. Cultura alimentar
7. Análise SWOT
8. Matriz estratégica e recomendações

Pontos fortes e desafios da ação

Pontos Fortes	Desafios
<ul style="list-style-type: none">- Abordagem territorial sistémica e baseada em direitos para o Sistema Alimentar- Processo participativa e de co-construção- Envolvimento e sensibilização dos membros dos CONSANs nacionais- Equipa multidisciplinar de diagnóstico (nutricionistas, agrónomos, cientistas sociais, agroecólogos, etc)- Equipa multidisciplinar de facilitação, com especialistas convidados- Incorporação da dimensão da cultura alimentar e nutricional- Expectativa de envolvimento de outros territórios em países da CPLP	<ul style="list-style-type: none">- Constrangimentos impostos pela Covid-19 (deslocações internacionais e limitações em termos de ajuntamentos)- Necessidade de mais tempo para sessões em sala e visitas de terreno e mais tempo entre estas- Inclusão da Academia e setor empresarial no grupo de participantes- Assegurar participação de anciãos em todos os momentos da ação

Cabo Verde – Considerações preliminares

- Desequilíbrio ecológico no subsistema de produção territorial mais sensível à seca conduz a **pragas**, ao **embargo** aos produtos locais, restringe acesso ao mercado e possivelmente incide nos produtores mais vulneráveis;
- Questão **fundiária** (ausência de reforma agrária) influencia ação pública e privada para maior sustentabilidade do sistema alimentar territorial;
- **Alteração da cultura alimentar e da dieta** exercem pressão negativa sobre reconfiguração sustentável do sistema produtivo intensivo e contribuem para obesidade, doenças relacionadas e gastos em saúde;
- Estratégia territorial deve ter como objetivo a valorização do conjunto de produções de qualidade diferenciadas do sistema e o **resgate da cultura alimentar local**;
- Estratégia para remuneração dos serviços eco-sistémicos pode incluir **candidatura SIPAM** e dinamização das **compras públicas para alimentação escolar**.

An aerial photograph of a mountain valley. The landscape is rugged with brown, rocky hillsides. In the center, there is a small village with several buildings, including a prominent yellow one. The valley floor is filled with green terraced fields, likely used for agriculture. A road winds through the valley, and a river or stream is visible at the bottom. The overall scene depicts a rural, mountainous region.

Iniciativa SAS-CPLP

Sistemas Alimentares Sustentáveis e Dietas Saudáveis na CPLP

16 de outubro de 2020
Joana Dias - joana.dias@actuar-acd.org