

REUNIÃO FUNDADORA DOS INSTITUTOS NACIONAIS DE SAÚDE PÚBLICA DOS ESTADOS MEMBROS DA CPLP

BISSAU DE 21 - 23 DE MARÇO DE 2011

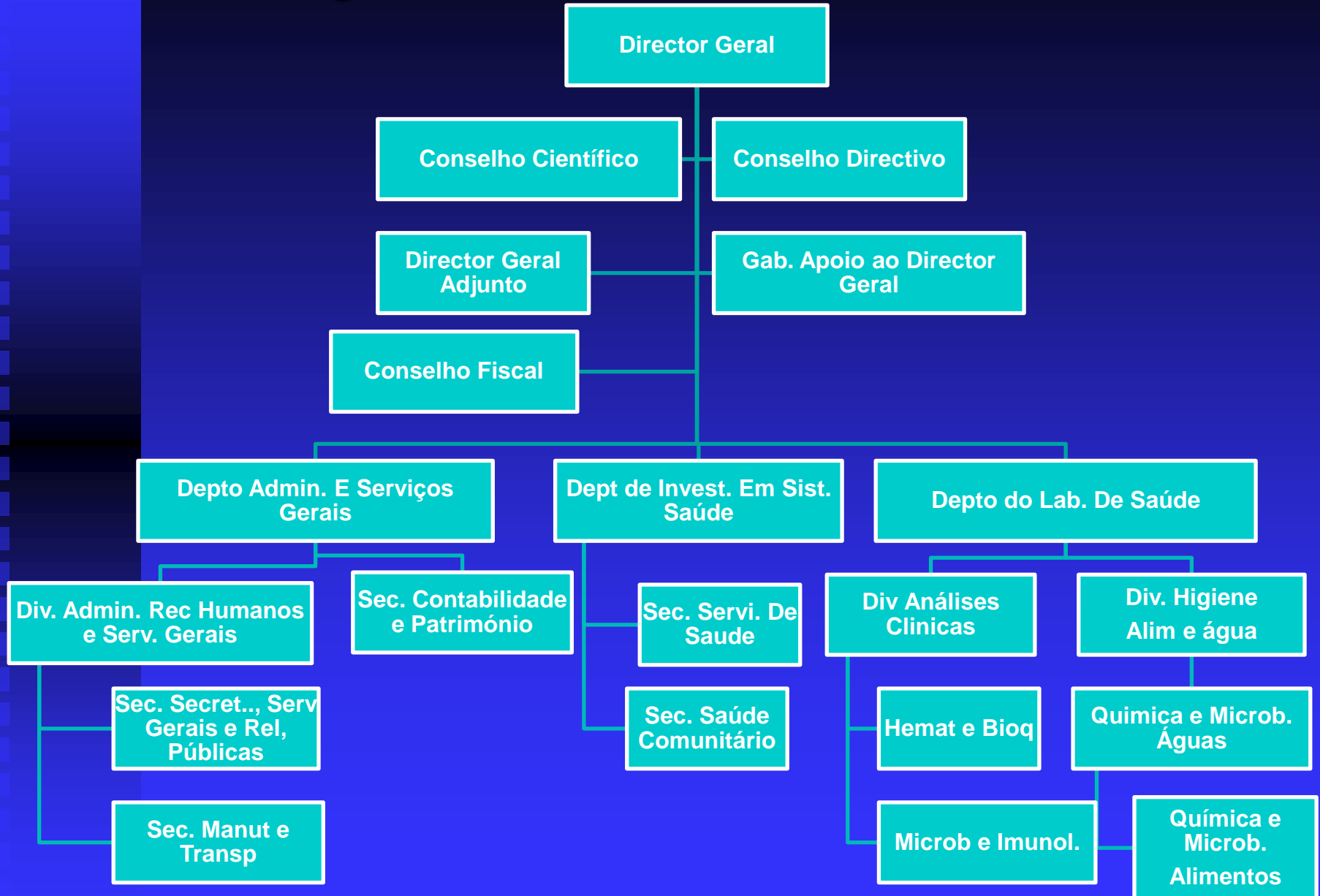
Dra. Antónia Sanazenge

INSTITUTO NACIONAL DE SAÚDE PÚBLICA



Órgão tutelado pelo Ministério da Saúde (MINSA)

INSP - Angola



ATRIBUIÇÕES DO INSTITUTO

- **Investigação e Desenvolvimento**
- **Promoção da Saúde**
- **Coordenação da Rede Nacional de Laboratórios**
- **Prestação de serviços**

Outras funções

- **Representante do MINSA no Codex Angola**
 - Vice Presidente
 - Coordenador do Sub - Comité de Higiene e Alimentos
 - Coordenador do Sub - Comité de Águas
- **Membro da Organização Mundial do Comércio e Saúde**
- **Membro da Comissão de Medidas Sanitárias e Fitosanitárias /SPS**
- **Coordenador do Comité de Ética do MINSA**
- **Membro do Conselho Superior da Ciência e Tecnologia**

Pessoal:

■ Habilitações

- ◆ Doutoramento – 1
- ◆ Mestrado – 6
- ◆ Licenciatura – 18
- ◆ Curso médio – 63
- ◆ Curso básico – 10

Plano Estratégico

Sistema de Informação em Saúde Pública

**Criação e implementação dos LABORATÓRIOS DE SAÚDE PÚBLICA
extensões do INSP de Angola**

Nas suas componentes :

- demográfica**
- epidemiológica**
- laboratorial**

Plano Estratégico

Sistema de Informação em Saúde Pública



Plano Estratégico

Sistema de Informação em Saúde Pública



Plano Estratégico

Sistema de Informação em Saúde Pública

FINALIDADE:

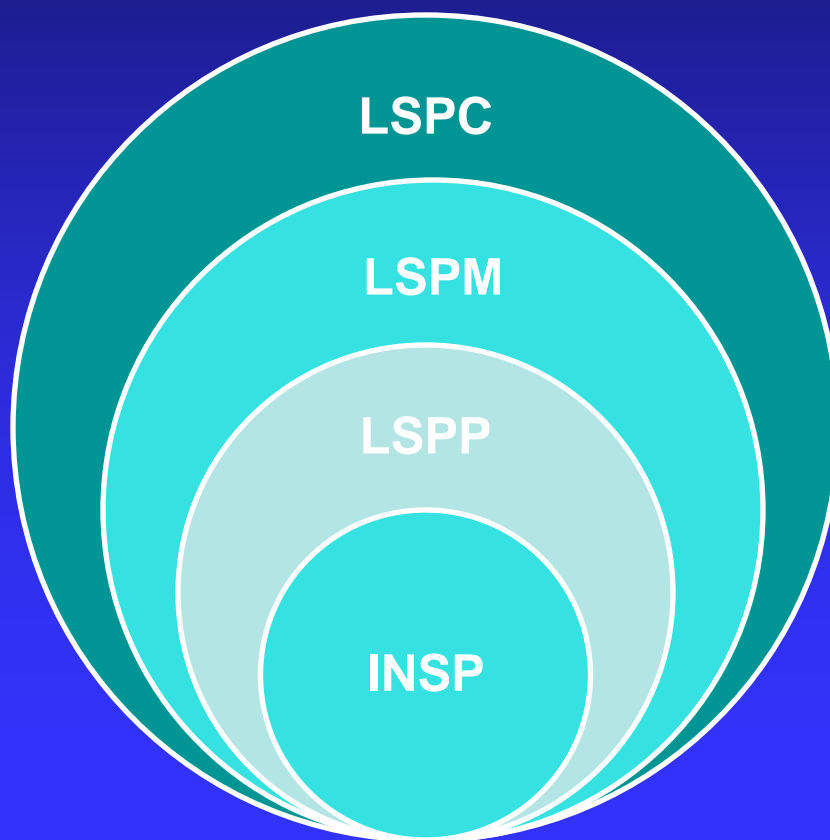
Criar o sistema de informação de saúde pública

Fornecer dados que permitam definir as estratégias/políticas de saúde pública aos decisores através da

- **monitorização de doenças endémicas**
- **detecção precoce de epidemias (sistema de alerta)**
- **inquéritos (doenças crónico-degenerativas, determinantes de saúde ou outras)**
- **estratificação geográfica das diferentes componentes monitorizadas**

Plano Estratégico

Sistema de Informação em Saúde Pública



Plano Estratégico

PERMITE

Criar o sistema de informação em saúde pública, fornecendo informação/dados sobre ENDEMIAS, DETECÇÃO PRECOCE DE EPIDEMIAS, BIO-SEGURANÇA AMBIENTAL, QUÍMICA E BIOLÓGICA, assim como, **APOIO A PROGRAMAS ESPECÍFICOS** (doenças crónico-degenerativas, negligenciadas...)

Uniformizar técnicas, metodologias e padrões de intervenção, assim como, **critérios de avaliação dos recursos humanos** (eficácia, eficiência, comparabilidade)

Testar metodologias de transporte e de comunicação de dados

Criar a base para a actuação da saúde em qualquer emergência futura

FORNECER DADOS PARA

**DEFINIÇÃO DE ESTRATÉGIAS DE CONTROLO DE
ENDEMIAS/EPIDEMIAS
ELABORAÇÃO DE POLÍTICAS DE SAÚDE**

Investigação & Desenvolvimento

- Circulação do *Víbrio cholerae* em amostras clínicas e ambientais (epidemia de cólera 1991/1996)
- Circulação da *Neisseriae meningitidis* (epidemia de meningite 1994 a 2000)
- Estudos de Seroprevalência de VIH, Sífilis e Hepatite B, desde 1999 com maior abrangência em 2004 – 2005
- Algoritmo dos testes rápido para o HIV , 2003
- Estudos de resistência aos antimaláricos

Investigação & Desenvolvimento

- Caracterização genética das estirpes de *Vibrio cholerae*
- Estudo de Seroprevalência em mulheres trabalhadoras de sexo (Luanda e Cabinda)
- Pesquisa de Indicadores da Malária
- Vigilância de Qualidade (Águas e Alimentos)

Cooperação Internacional

- **Universidade de Sassari / Itália: Controlo de qualidade externo**
- **Center for Disease Control/ Atlanta**
 - **Consultoria para o desenho do Laboratório de BM**
 - **Apoio Técnico e financeiro para a montagem e aquisição de equipamentos, material para o Laboratório de Biologia Molecular**
 - **Formação de pessoal (PCR; carga Víral; Biossegurança)**
 - **Assistência técnica permanente durante a epidemia de Marburg (Inicio das actividades do Laboratório de Biologia Molecular)**
 - **Assistência Técnica e financeira para resposta a Epidemia da gripe das Aves**

Cooperação Internacional

- **OMS/NICD/ Avaliação Externa de Desempenho nos seguintes programas:**

- **Patogénios entéricos**
- **Patogénios de Meningite**
- **Peste**
- **Análise microscópica da Tuberculose**
- **Análise microscópica da malária**
- **OMS/Harare: validação do laboratório de referência da Serologia do Sarampo**

Cooperação Internacional com Instituições da CPLP

Instituto de Higiene e Medicina Tropical de Portugal

- **Formação em Métodos Moleculares para Diagnóstico e Epidemiologia
(Julho 2004 /2005) Mestrados e Doutoramento) Malária e HIV**
- **Entomologia da Malária**

Cooperação Internacional com Instituições da CPLP

Instituto Nacional de Saúde Dr. Ricardo Jorge, Portugal

- **Geminação de Institutos (Developing laboratory partnerships) da OMS**
- **Protocolo de Cooperação**
 - ◆ Participação em projectos de investigação de âmbito nacional e internacional;
 - ◆ Estabelecimento de ligações a outras instituições internacionais
 - ◆ Intercâmbio de profissionais para o desenvolvimento de projectos colaborativos na área da Saúde, particularmente no campo da investigação e desenvolvimento e da promoção de competências em Saúde Pública;
 - ◆ Desenvolvimento das áreas de biossegurança/biopreparação, desenvolvimento e utilização de sistemas de alertas precoces e controlo de vectores;
 - ◆ Formação em áreas relevantes para a Saúde Pública em Angola:
 - ◆ Treino de profissionais de saúde
 - ◆ Apoio técnico
 - ◆ Difusão da cultura científica

Muito grata pela atenção dispensada