



Instituto de Infra-Estruturas
Rodoviárias IP

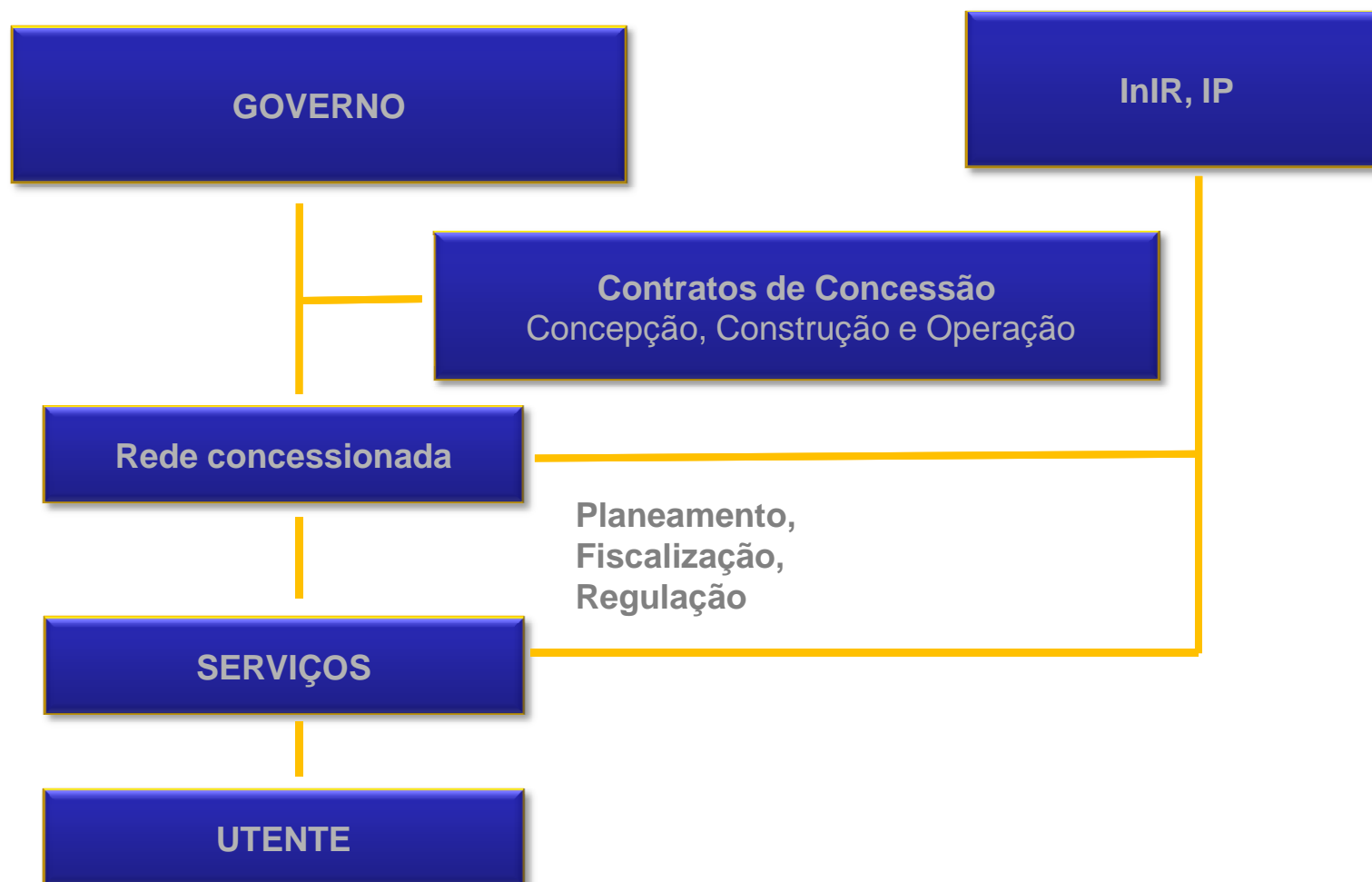


III Encontro de Directores Gerais de Estradas dos Países de Língua Portuguesa



- ┌ O sector das infra-estruturas rodoviárias em Portugal
- ┌ Cooperação técnica com a CPLP

Novo Modelo de Gestão e Financiamento



Instituto de Infra-Estruturas Rodoviárias, I.P. (InIR, I.P.)



O Instituto de Infra-Estruturas Rodoviárias (InIR, IP) é um Instituto Público, criado em 2007, dotado de personalidade jurídica e de autonomia financeira.

- ❧ Criado pelo Decreto-Lei n.º 148/2007, de 27 de Abril
- ❧ Dotado de personalidade jurídica e de autonomia financeira
- ❧ Estatutos – Portaria n.º 546/2007, de 30 de Abril

Entidades sujeitas à jurisdição do InIR, I.P.



- A EP – Estradas de Portugal, S.A.
- Os concessionários e subconcessionários de segmentos da rede rodoviária
- Os fornecedores de bens e serviços de construção, operação e manutenção de infra-estruturas rodoviárias, em actividades sujeitas a regime legal de contratação pública, e no que respeita às funções de normalização

Missão



O InIR, IP tem como missão:

- Regular e fiscalizar o sector das infra-estruturas rodoviárias
- Supervisionar e regulamentar a execução, conservação, gestão e exploração das infra-estruturas rodoviárias

Atribuições



Das atribuições do InIR, IP enquanto Autoridade Rodoviária destacam-se:

- Promover estudos e a divulgação técnica e científica, ao nível nacional e internacional, no sector das infra-estruturas rodoviárias**
- Estabelecer formas de cooperação ou associação com entidades nacionais e internacionais no âmbito das atribuições respectivas**

Cooperação com os países da CPLP



No âmbito destas atribuições assume especial relevância a cooperação técnica e científica com as entidades dos países da CPLP.

‣ A presente reunião demonstra o empenho do InIR, IP no restabelecimento da cooperação técnica e científica, a nível das infra-estruturas rodoviárias.

Cooperação com os países da CPLP



Situação anterior – protocolos assinados

- ☞ Protocolo de cooperação técnica-científica entre a Junta Autónoma de Estradas e o Instituto de Estradas de Angola - (1996)
- ☞ Protocolo de cooperação técnica-científica, no sector rodoviário entre a Junta Autónoma de Estradas e a Direcção Geral de Infra-Estruturas de Transportes (Guiné Bissau) - (1998)
- ☞ Protocolo de cooperação técnica e científica entre a Junta Autónoma de Estradas e a Direcção Nacional de Estradas e Pontes (Moçambique) - (1997)
- ☞ Memorando de entendimento em matéria de cooperação entre o Governo da República Portuguesa e o Governo de Transição em Timor Leste nos domínios das Obras Públicas, Habitação, Transportes e Comunicações - (2000)
- ☞ Protocolo de cooperação técnica-científica, no sector rodoviário entre a EP-Estradas de Portugal, E.P.E. e o Instituto de Estradas de Cabo Verde - (2005)

Cooperação com os países da CPLP



Contactos estabelecidos pelo InIR, IP

- Foram endereçadas comunicações (Março e Abril de 2009), às administrações rodoviárias de Cabo Verde, Angola, Moçambique e S. Tomé e Príncipe, no sentido de serem celebrados protocolos de cooperação técnica e científica, respeitando as especificidades das atribuições do InIR, IP.

Cooperação com os países da CPLP



Respostas recebidas

S. Tomé e Príncipe

- 👉 A Directora Executiva do Instituto Nacional de Estradas de S. Tomé e Príncipe manifestou interesse no sentido de serem retomadas acções de cooperação entre as duas instituições.
- 👉 Visita do responsável do Gabinete de Cooperação e Investimentos, do Ministério das Obras Públicas, Infra-estruturas, Transportes e Comunicações, de S. Tomé e Príncipe, em 21 de Abril de 2009.
 - Este representante participou na conferência subordinada ao tema “ITS – Sistemas inteligentes de transportes aplicados à gestão da circulação rodoviária”, organizada pelo InIR, IP (22 de Abril de 2009).

Cooperação com os países da CPLP



Respostas recebidas (cont.)

Moçambique

- 👉 Visita técnica de uma delegação da ANE – Administração Nacional de Estradas, de Moçambique
 - Entre 23 a 26 de Junho de 2009, a ANE, representada por um administrador, pelo Chefe do Departamento de Estudos e Projectos e por uma jurista, apresentou, como objectivo desta sua deslocação a Portugal, a apreensão das experiências de Portugal no que respeita à implementação dos sistemas de concessões rodoviárias.
 - Continuidade de contactos entre o InIR, IP e a ANE (Moçambique) desde então.
- 👉 Assinatura do protocolo entre as duas entidades sobre cooperação técnica e científica no domínio rodoviário (Março 2010) .

Cooperação com os países da CPLP



Protocolo com ANE – Moçambique



- No âmbito da visita oficial do Senhor Primeiro Ministro de Portugal a Moçambique, foi assinado, no dia 3 de Março, um Protocolo de Cooperação Técnica e Científica, no domínio das infra-estruturas rodoviárias, entre o Instituto de Infra-estruturas Rodoviárias, I.P. e a Administração Nacional de Estradas da Republica de Moçambique.

Cooperação com os países da CPLP



Protocolo com ANE – Moçambique

Os domínios temáticos escolhidos para o quadro de actuação abrangem:

TEMA 1- O papel do Estado;

TEMA 2-Planeamento estratégico - Plano Rodoviário;

TEMA 3-Inventário físico da rede;

TEMA 5- Concessões;

TEMA 6-Segurança Rodoviária;

TEMA 7-Formação de pessoal, e

TEMA 8-Aplicações Informáticas



Cooperação com os países da CPLP



Assinatura de protocolo com S. Tomé e Príncipe



- Constitui um dos objectivos desta reunião a assinatura do Protocolo de Cooperação Técnica e Científica, no domínio das infra-estruturas rodoviárias, entre o Instituto de Infra-estruturas Rodoviárias, I.P. e o Instituto Nacional de Estradas de S. Tomé e Príncipe.
 - O texto acordado entre as duas entidades prevê a colaboração nos seguintes domínios:
 - TEMA 1-Planeamento Rodoviário;
 - TEMA 2-Inventário da rede;
 - TEMA 3-Conservação
 - TEMA 4-Segurança Rodoviária; e
 - TEMA 5-Formação de pessoal.

Cooperação com os países da CPLP



Em estudo, a celebração de um Protocolo entre o InIR, IP e o Instituto de Estradas de Cabo Verde – eventual assinatura no decurso da I Cimeira Portugal / Cabo Verde (8 e 9 de Junho de 2010, em Lisboa).

Cooperação com os países da CPLP



Convite aos restantes países para o estabelecimento de formas de cooperação a nível técnico e científico.



Cooperação com os países da CPLP



Nesse sentido, gostaríamos de estabelecer um debate com todos os participantes com vista ao trabalho futuro.

Cooperação com os países da CPLP



OBRIGADO